

# INSTITUT CIUTAT DE BALAGUER



Curs 2023-2024

## Orientació 4t d'ESO

INS CIUTAT DE BALAGUER

# DEPARTAMENT D'ORIENTACIÓ

**L'Orientació Educativa** guia el treball professional i d'equip del professorat al servei de l'èxit escolar de l'alumnat.

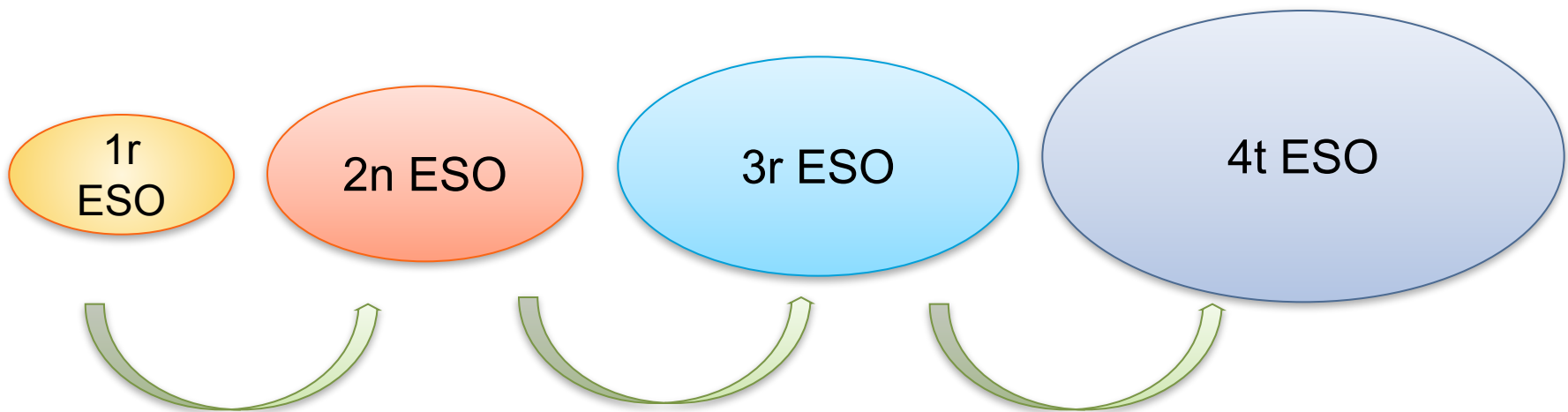
La tasca d'orientar inclou:

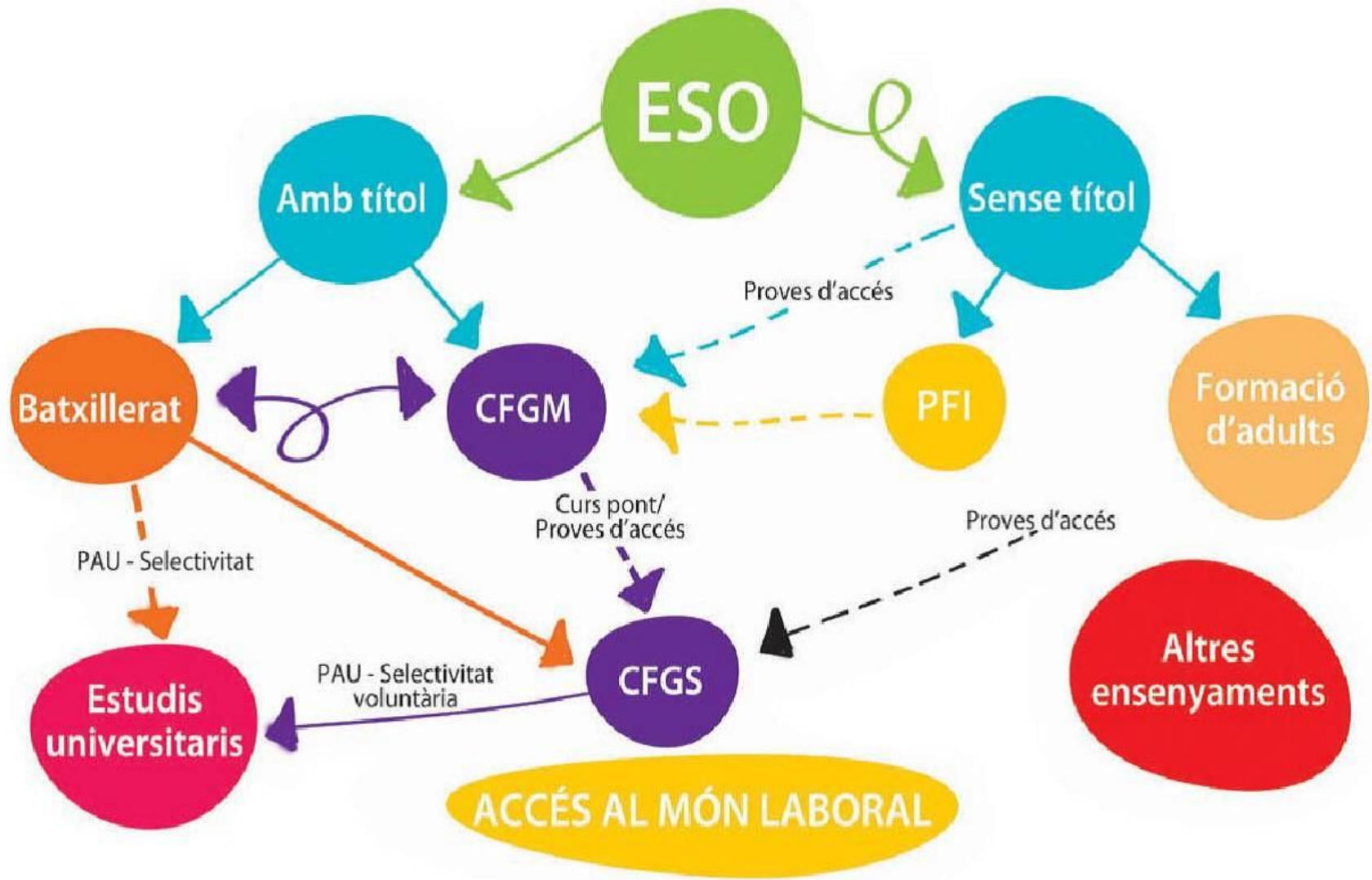
- La integració de la funció orientadora en el procés d'aprenentatge dels alumnes/les alumnes
- El reconeixement de la diversitat i la singularitat de l'alumnat
- L'acció de la docència i la tutoria, exercides en conjunt i de forma complementària
- La coordinació d'equips (interns i externs al centre) basada en la transferència dels aprenentatges de l'alumnat



ÉS IMPORTANT QUE ELS ALUMNES I LES ALUMNES REFLEXIONIN SOBRE ELS SEUS INTERESSOS I SOBRE EL MÓN ACADÈMIC I LABORAL.

**L'OBJECTIU ÉS QUE L'ALUMNAT PUGUI TENIR LES EINES I ESTRATÈGIES NECESSÀRIES PER INTENTAR PRENDRE BONES DECISIONS DE FORMA AUTÒNOMA.**





# QUIN PROCÉS SEGUIREM?

Sistema educatiu  
a Catalunya

Experiències de  
companys/es

Autoconeixement

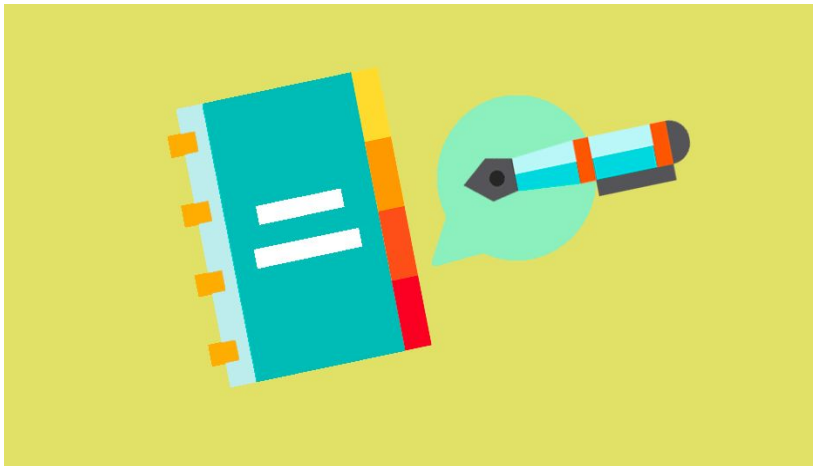
**ORIENTACIÓ  
4t ESO**

Possibles  
itineraris

**PRESA DE DECISIONS**

# COM ORGANITZAREM EL TREBALL?

**DOSSIERS DE  
TREBALL**



**TREBALL  
DIGITAL**



# DOSSIERS DE TREBALL

## DOSSIER AUTOCONeixEMENT

1. Autoavaluació inicial
2. Què m'interessa? Qüestionari individual d'interessos professionals
3. Qüestionari de personalitat
4. Quines són les meves aptituds?
5. En quin àmbit professional m'agradaria treballar?
6. Test d'autoconeixement
7. Activitat amb la família
8. Valors ocupacionals
9. Activitat final - Recollida informació
10. Proposta de possibles itineraris
11. Autoavaluació final



**ACTIVITATS ESTUDIS POSTERIORs:  
CICLES FORMATIUS / BATXILLERAT**

# TREBALL DIGITAL



- Qüestionari d'aptituds
- Qüestionari de la Tria Educativa
- Fitxes resum de Cicles Formatius
- Fitxes resum de Batxillerat
- Fitxes resum d'ensenyaments de règim especial
- Enllaços d'interès (Cicles, Batxillerat i Universitats)
- Enllaç ponderacions/ notes de tall

**CLASSROOM**



# SEGUIMENT I ACOMPANYAMENT

- ✓ **Tutors/es de 4t ESO i les professionals del Departament d'Orientació**
- ✓ **Posada en comú i reflexió de totes les activitats realitzades**
- ✓ **Buidatge de les activitats de síntesi**
- ✓ **Sessions individualitzades amb l'alumnat quan sigui necessari**
- ✓ **Elaboració del document del **Consell Orientador****



# EL CONSELL ORIENTADOR

- Segons la normativa, en finalitzar 4t d'ESO, el centre posarà a disposició de les famílies un Document Orientador amb informació per al futur acadèmic i professional de cada alumne/a.
- Aquest document ha de tenir caràcter confidencial i el seu contingut no pot ser prescriptiu (tal com preveu art. 17 de l'Ordre 295/2008, de 13 de juny, per la qual es determinen el procediment i els documents i requisits formals del procés d'avaluació a l'educació secundària obligatòria).

## **FINALITATS:**

- Concretar l'orientació i la continuïtat per al projecte personal de l'alumnat.
- Compartir i col·laborar amb les famílies, i assessorar-les sobre la presa de decisions del seus fills i de les seves filles.

# CONTINGUT DEL CONSELL ORIENTADOR

- Dades personals: IDALU
- Competències, desenvolupament i graus
- Interessos i participació de l'alumne/a en el centre



## Consell orientador

### Dades del centre

Codi del centre  
25000833

Nom del centre  
INSTITUT CIUTAT DE BALAGUER

### Dades de l'alumne/a

Nom i cognoms de l'alumne/a

Curs acadèmic  
4t ESO

Data de naixement

IDALU: QPRE:

## Educació general secundària obligatòria

### Competències

L'equip docent, tenint en compte les competències generals que cal assolir en finalitzar l'etapa, valora que l'alumne/a:

- va assolint de manera excel·lent les competències dels àmbits i matèries de l'etapa.
- va assolint de manera notable les competències dels àmbits i matèries de l'etapa.
- va assolint satisfactòriament les competències dels àmbits i matèries de l'etapa.
- no va assolint algunes de les competències dels àmbits i matèries de l'etapa.
- no va assolint les competències d'àmbits i matèries de l'etapa.

L'equip docent observa que l'alumne/a ha assolit les competències dels àmbits transversals:

- Àmbit digital
- Àmbit personal i social

### Interessos i participació en el centre

Els interessos i les aptituds de l'alumne/a estan relacionats amb els àmbits següents:

- Àmbit lingüístic
- Àmbit de l'educació física
- Àmbit matemàtic
- Àmbit de cultura i valors
- Àmbit científicotecnològic
- Àmbit artístic
- Àmbit social

# CONTINGUT DEL CONSELL ORIENTADOR

Generalitat de Catalunya  
Departament d'Ensenyament

## Actuacions fetes en matèria d'orientació acadèmica i professional

*Anàlisi de les pròpies capacitats, aptituds, interessos, personalitat i valors*  
*Entorns professionals que més interessen a l'alumne/a*  
*Anàlisi de les diferents possibilitats que ofereix el sistema educatiu i el món laboral. Possibles itineraris:*

El Martí no ha realitzat els qüestionaris i les activitats encomanades d'orientació, però en l'entrevista personal manifesta que:

- Té aptituds mecàniques, manuals i numèriques.
- Es considera extravertit, segur, nerviós i amb iniciativa..
- Mostra interès pels entorns professionals relacionats amb els oficis i els de suport administratiu..
- El valor ocupacional que destaca és tenir un bon sou.

Considera com a possibles itineraris a seguir:

- Cicle formatiu de Grau Mitjà de la Família d'Electricitat i electrònica:
  - **Instal·lacions Electròniques i automàtiques**  
INS Escola del Treball (Lleida), diürn- matí , diürn-tarda  
La Salle (Mollerussa) centre privat-concertat

Possible continuació:

Cicle formatiu de Grau Superior de la Família d'Electricitat i electrònica: **Automatització i robòtica industrial**

## Expectatives acadèmiques, professionals i/o laborals a curt i mitjà termini

- Continuació d'estudis. Opció: CFGM  
 Incorporació al món laboral

Vol fer estudis superiors (batxillerat, universitat o CFGS)?

- Sí  
 No

Estudis superiors que més li interessen: CFGS

- Actuacions realitzades en matèria d'orientació acadèmica i professional
- Expectatives acadèmiques, professionals i laborals a curt i mig termini



INSTITUT  
CIUTAT DE BALAGUER

# CONTINGUT DEL CONSELL ORIENTADOR

- Recomanacions/proposta de l'equip docent
- Adequació de l'elecció

Generalitat de Catalunya  
Departament d'Ensenyament

## Recomanacions i/o proposta de l'equip docent

Tenint en compte el procés de maduresa personal i social de l'alumne/a, el grau d'assoliment de les matèries i les competències, i les opinions i valoracions de la família, l'equip docent emet, com a consell orientador no vinculant, les recomanacions següents per ordre de prioritat:

Opció de continuïtat: (proposta de centres per la preinscripció)

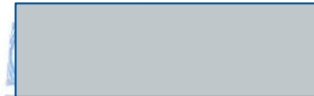
1. Cicle formatiu de Grau Mitjà de la Família d'Electricitat i electrònica:
  - Instal·lacions Electròniques i automàtiques  
INS Escola del Treball (Lleida), diürn- matí
2. Cicle formatiu de Grau Mitjà de la Família d'Electricitat i electrònica:
  - Instal·lacions Electròniques i automàtiques  
INS Escola del Treball (Lleida), diürn-tarda

## Adequació de l'elecció

La proposta de l'equip docent coincideix amb l'elecció de l'alumne:

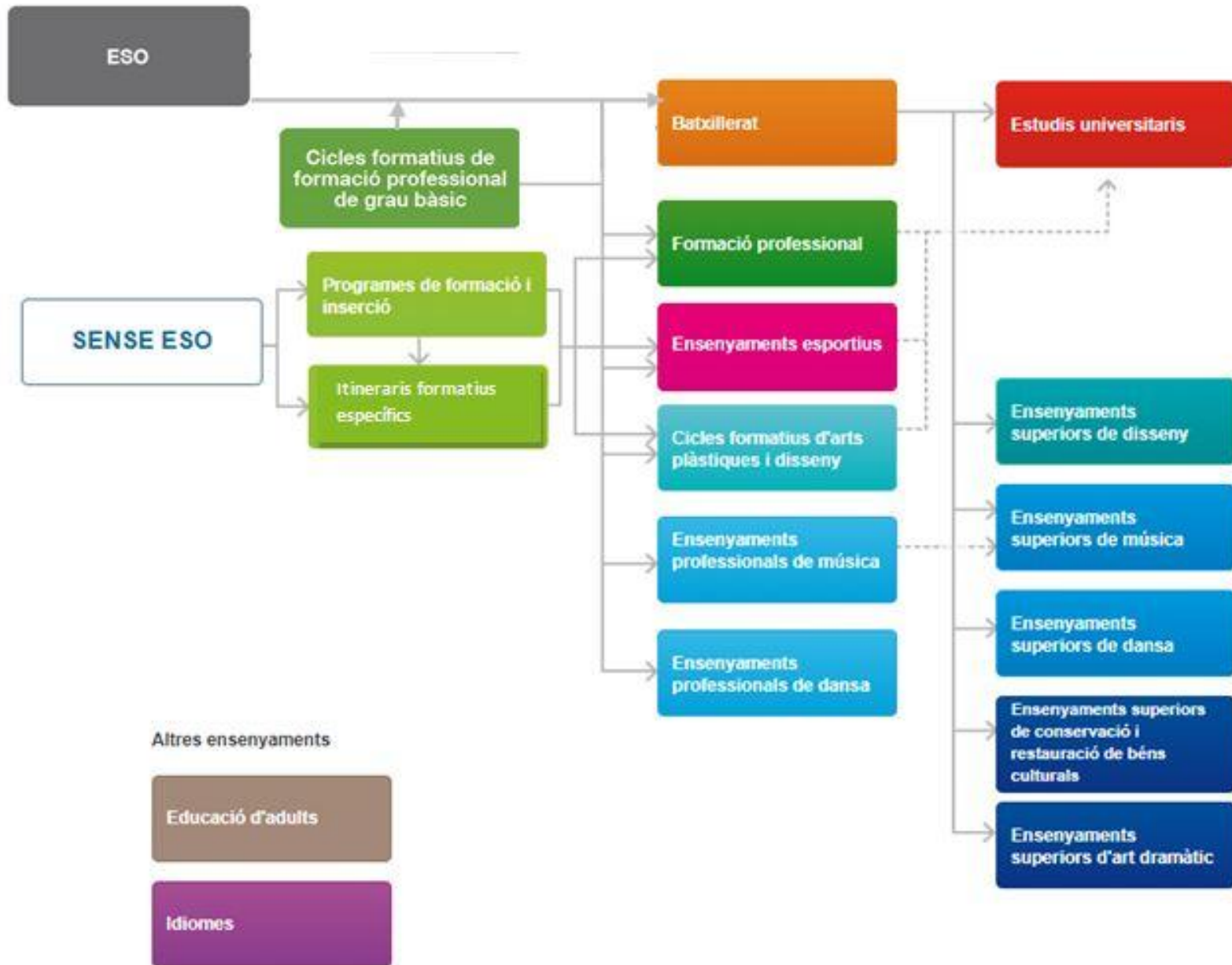
- Sí  
 No

Vistiplau del/de la director/a



D'acord amb l'article 56 de la Llei orgànica 15/1999, de 13 de desembre, de protecció de dades de caràcter personal. Us informem que les dades que se sol·liciten en aquest formulari s'incorporaran al fitxer "Alumnat de centres educatius dependents del Departament d'Ensenyament", que és responsabilitat de la direcció del centre educatiu, amb la finalitat de gestionar l'acció educativa, l'orientació acadèmica i professional, l'acció tutorial i de comunicació amb les famílies; l'avaluació objectiva del rendiment escolar, el compromís dels alumnes i les seves famílies en el procés educatiu i l'accés als serveis digitals i telemàtics facilitats pel Departament. La persona afectada pot exercir els drets d'accés, rectificació, cancel·lació i oposició davant la direcció del centre educatiu corresponent.

# SISTEMA EDUCATIU A CATALUNYA. CURS 2023-2024



# BATXILLERAT

Els estudis de batxillerat són polivalents, integradors, flexibles i orientadors. Preparen per a estudis posteriors, tant professionals com universitaris, homologables amb l'entorn europeu i per a la vida laboral.

## QUATRE MODALITATS

- **CIÈNCIES i TECNOLOGIA**
- **HUMANITATS i CIÈNCIES SOCIALS**
  - Itinerari d'Humanitats
  - Itinerari de Ciències Socials
- **ARTS**
  - Itinerari d'Arts Plàstiques, Imatge i Disseny
  - Itinerari de Música i Arts Escèniques
- **GENERAL**
  - Implantació reduïda el 2022-23

## ALTRES BATXILLERATS:

- Batxibac

IES Gili Gaya (Lleida)

- Batxillerat Internacional

IES Josep Lladonosa (Lleida)



# BATXILLERAT

## Sortides:

- Estudis universitaris
- Formació professional específica
- Ensenyaments de règim especial ( en alguns casos superant una prova)
- Incorporació al món del treball

## Accés i durada:

El títol de Graduat en Educació Secundària GES

- 2 cursos acadèmics
- Alumnes d'entre 16 i 18 anys ( en règim d'escolaritat s'hi pot estar fins a quatre anys)

Titulació: **Títol de Batxiller**



El batxillerat s'estructura en una part comuna i una part diversificada.

Matèries comunes	1r	2n
• Llengua Catalana i Literatura	2	2
• Llengua Castellana i Literatura	2	2
• Llengua Estrangera	3	3
• Educació Física	2	
• Filosofia	2	

Matèries comunes	1r	2n
• Història de la Filosofia		3
• Història		3
• Tutoria	1	1
• Treball de Recerca		(*)

(\*) Sense assignació horària

Matèries de modalitat	1r	2n
• Matèria obligatòria de modalitat	3	4
• Matèria de modalitat	3	4
• Matèria de modalitat	3	4

Matèries optatives	1r	2n
• Una optativa anual (franja 1)	3	
• Tres optatives trimestrals (franja 2)	3	
• Tres optatives trimestrals (franja 3)	3	
• Tres optatives trimestrals relacionades amb els objectius de desenvolupament sostenible (ODS) o una optativa anual		4

# CORRESPONDÈNCIA MODALITAT DE BATXILLERAT I LES BRANQUES DE CONEIXEMENT UNIVERSITÀRIES

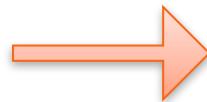
## MODALITATS

- Batxillerat d'arts
- Batxillerat d'humanitats i ciències socials
- Batxillerat de ciències i tecnològic

## BRANQUES UNIVERSITÀRIES

- Arts i Humanitats
- Ciències
- Ciències de la salut
- Ciències socials i jurídiques
- Enginyeria i Arquitectura

**PÀGINES  
WEB  
D'INTERÈS**



<http://universitats.gencat.cat/ca/inici>

<https://graus.unportal.net/ca/>

# MATÈRIES OBLIGATÒRIES DE MODALITAT

<b>General (en fase pilot)</b>	<b>1r</b>	<b>2n</b>
• Matemàtiques Generals	3	
• Ciències Generals		4

<b>Humanitats i ciències socials. Humanitats</b>	<b>1r</b>	<b>2n</b>
• Llengua i Cultura Llatines I i II	3	4

<b>Humanitats i ciències socials. Ciències socials</b>	<b>1r</b>	<b>2n</b>
• Matemàtiques Aplicades a les Ciències Socials I i II o Matemàtiques I i II	3	4

# MATÈRIES OBLIGATÒRIES DE MODALITAT

<b>Arts.</b> <b>Arts plàstiques, imatge i disseny</b>	<b>1r</b>	<b>2n</b>
• Dibuix Artístic I i II	3	4

<b>Arts.</b> <b>Música i arts escèniques</b>	<b>1r</b>	<b>2n</b>
• Anàlisi Musical I i II o Arts Escèniques I i II	3	4

<b>Ciències i tecnologia</b>	<b>1r</b>	<b>2n</b>
• Matemàtiques I	3	
• Matemàtiques II o Matemàtiques Aplicades a les Ciències Socials II		4



# MATÈRIES DE MODALITAT (Cal escollir-ne 2 cada curs)

Ciències i tecnologia	1r	2n
• Biologia I i II	3	4
• Dibuix Tècnic I i II	3	4
• Física I i II	3	4
• Geologia i Ciències Ambientals I i II	3	4
• Química I i II	3	4
• Tecnologia i Enginyeria I i II	3	4

General (en fase pilot)	1r	2n
• Economia, Emprenedoria i Activitat Empresarial	3	
• Una altra matèria de qualsevol modalitat	3	
• Moviments Culturals i Artístics		4
• Una altra matèria de qualsevol modalitat		4

Humanitats i ciències socials	1r	2n
• Economia	3	
• Història del Món Contemporani	3	
• Literatura Universal	3	
• Llengua i Cultura Gregues I i II	3	4
• Llengua i Cultura Llatines I i II (**)	3	4
• Matemàtiques CS I i II (**)	3	4
• Funcionament de l'Empresa i Disseny de Models de Negoci		4
• Geografia		4
• Història de l'Art		4
• Literatura Castellana		4
• Literatura Catalana		4

(\*\*) Si no es cursa com a matèria obligatòria de modalitat

# MATÈRIES DE MODALITAT (Cal escollir-ne 2 cada curs)

Arts. Arts plàstiques, imatge i disseny	1r	2n
• Cultura Audiovisual	3	
• Dibuix Tècnic Aplicat a les Arts Plàstiques i el Disseny I i II	3	4
• Projectes Artístics	3	
• Volum	3	
• Disseny		4
• Fonaments Artístics		4
• Tècniques d'Expressió Gràficoplàstica		4

Arts. Música i arts escèniques	1r	2n
• Anàlisi Musical I i II (**)	3	4
• Arts Escèniques I i II (**)	3	4
• Cor i Tècnica Vocal I i II	3	4
• Cultura Audiovisual	3	
• Llenguatge i Pràctica Musical	3	
• Història de la Música i de la Dansa		4
• Literatura Dramàtica		4

(\*\*) Si no es cursa com a matèria obligatòria de modalitat

# MATÈRIES OPTATIVES

## Anuals de 1r curs (franja 1)

### Totes les modalitats

- Biomedicina
- Formació i Orientació Personal i Professional
- Funcionament de l'Empresa
- Món Clàssic
- Programació
- Psicologia
- Segona Llengua Estrangera

### Arts

- Creació Fotogràfica i Cinema
- Llenguatges Artístics Contemporanis
- Projecte de Comissariat d'Exposicions

## Trimestrals de 1r curs (franja 2)

### Totes les modalitats

- Creació Literària
- Matemàtica Aplicada
- Problemàtiques Socials
- Reptes Científics Actuals (Biologia i Geologia)
- Altres opcions (Batxibac, EE, EOI, FP...)

### Arts

- Música i Comunicació
- Publicitat

## Trimestrals de 1r curs (franja 3)

### Totes les modalitats

- Ciutadania, Política i Dret
- Comunicació Audiovisual
- Reptes Científics Actuals (Física i Química)
- Robòtica
- Altres opcions (Batxibac, EE, EOI, FP...)

### Arts

- Disseny en 2D i 3D
- Taller de Creació Escènica

## Trimestrals de 2n curs (ODS)

### Totes les modalitats

- Entorn Sostenible
- Pau, Justícia i Corresponsabilitat
- Població i Prosperitat

### Anuals de 2n curs

- Segona Llengua Estrangera
- Altres opcions (Batxibac, EE, EOI, FP...)



# CIUTAT DE BALAGUER 23-24

## 1r Batxillerat

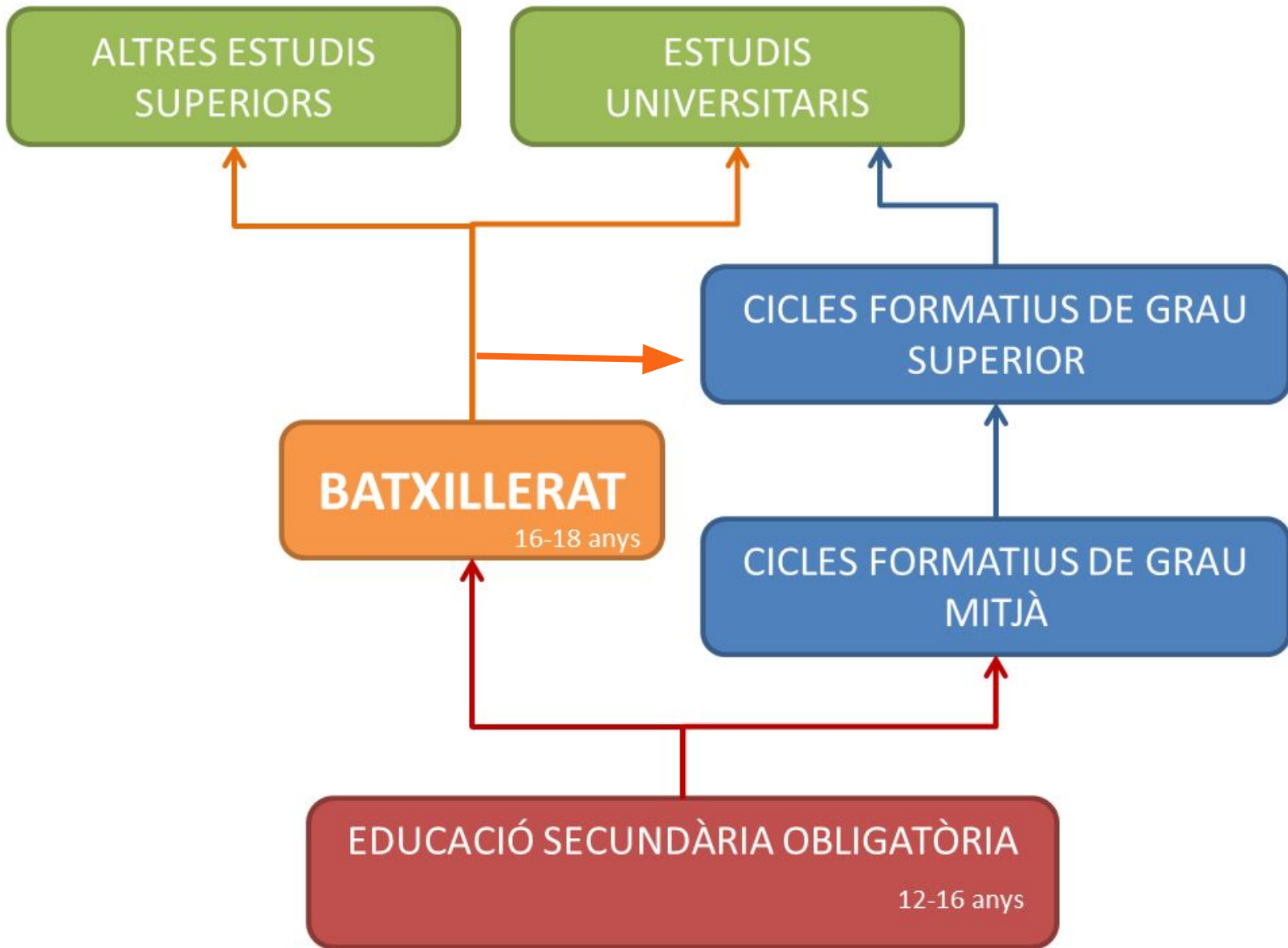
hores	CIÈNCIES I TECNOLOGIA			SOCIAL I HUMANÍSTIC		
3h FRANJA 1	MATEMÀTIQUES 1			MATEMÀTIQUES DE LES CIÈNCIES SOCIALS I		
3h FRANJA 2	BIOLOGIA I	DIBUIX TÈCNIC I		ECONOMIA	ECONOMIA	
3h FRANJA 3	GEOLOGIA I CIÈNCIES AMBIENTALS I		FÍSICA I	HISTÒRIA DEL MÓN CONTEMPORANI	LITERATURA I CULTURA LLATINES	
3h ANUAL	QUÍMICA I	TECNOLOGIA I ENGINYERIA I	FUNCIONAMENT DE L'EMPRESA I	PSICOLOGIA	PSICOLOGIA	FRANCÉS
3h ANUAL	BIOMEDICINA	FOL	PROBLEMÀTIQUES SOCIALS		CREACIÓ LITERÀRIA	
3h TRIMESTRAL	REPTES BIOLOGIA	ROBÒTICA	COMUNICACIÓ AUDIOVISUAL	CIUTADANIA, POLÍTICA I DRET	3 TRIMESTRE TDR	



# CIUTAT DE BALAGUER 23-24

## 2n Batxillerat

<b>hores</b>	<b>CIÈNCIES I TECNOLOGIA</b>			<b>SOCIAL I HUMANÍSTIC</b>		
4h	GEOLOGIA I CIÈNCIES AMBIENTALS II		FÍSICA II	LITERATURA CASTELLANA		FUNCIONALMENT EMPRESA II
4h	TECNOLOGIA I ENGINYERIA II	QUÍMICA II	LITERATURA CATALANA	ODS	FRANCÉS	LITERATURA I CULTURA GREGUES
4h	DIBUIX TÈCNIC II		BIOLOGIA II	GEOGRAFIA		HISTÒRIA DE L'ART
4h	MATEMÀTIQUES II		MATEMÀTIQUES DE LES CIÈNCIES SOCIALS II	MATEMÀTIQUES DE LES CIÈNCIES SOCIALS II		LITERATURA I CULTURA LLATINES II



ALTRES ESTUDIS SUPERIORS

ESTUDIS UNIVERSITARIS

CICLES FORMATIUS DE GRAU SUPERIOR

CICLES FORMATIUS DE GRAU MITJÀ

**BATXILLERAT**  
16-18 anys

EDUCACIÓ SECUNDÀRIA OBLIGATÒRIA  
12-16 anys

# CICLES FORMATIUS

La formació professional capacita per a l'exercici qualificat de diverses professions i proporciona la formació necessària per adquirir la competència professional i el coneixement propis de cada sector.

S'organitza en cicles formatius de grau mitjà o de grau superior.

## Accés i durada:

- tenir el títol de GES per als CFGM
- tenir el títol de batxiller per als CFGS

Tenen una durada variable: n'hi ha de 2.000 i 1.400 hores. Una part d'aquestes hores es destina a la formació en un centre educatiu i una altra part a la formació pràctica en centres de treball.

## Titulació:

Títol de Tècnic/  
Tècnic Superior

## Estructura:

- mòduls professionals associats a una o més unitats de competència
- mòduls professionals de suport (formació de base de cada títol)
- mòduls professionals transversals a tots els títols :
  - Formació i orientació laboral (FOL) (GM/GS)
  - Empresa i iniciativa emprenedora (EIE) (GM/GS)
  - Mòdul professional d'anglès tècnic (GM)
- mòdul professional de síntesi en CFGM i mòdul professional de projecte en CFGS
- mòdul professional d'FCT : 350-400 h.

## Sortides:

- CFGS
- Graus universitaris

# LES FAMÍLIES PROFESSIONALS

- Activitats físiques i esportives
- Arts gràfiques
- Electricitat i electrònica
- Fusta, moble i suro
- Imatge personal
- Informàtica i comunicacions
- Química
- Serveis socioculturals i a la comunitat
- Administració i gestió
- Comerç i màrqueting
- Energia i aigua
- Hoteleria i turisme
- Indústries alimentàries
- Instal·lació i manteniment
- Sanitat
- Tèxtil, confecció i pell
- Agrària
- Edificació i obra civil
- Fabricació mecànica
- Imatge i so
- Indústries extractives
- Maritimopesquera
- Seguretat i medi ambient
- Transport i manteniment de vehicles


# AFINITAT DE LES FAMÍLIES PROFESSIONALS

Famílies professionals	Itineraris
Activitats físiques i esportives	B
Administració i gestió	C
Agrària	B
Arts gràfiques	A
Comerç i màrqueting	C
Edificació i obra civil	A
Electricitat i electrònica	A
Energia i aigua	A
Fabricació mecànic	A
Fusta, moble i suro	A
Hoteleria i turisme	C
Imatge i so	A
Imatge personal	B
Indústries alimentàries	B
Indústries extractives	A
Informàtica i comunicacions	A i C
Instal·lació i manteniment	A
Maritimopesquera	A
Química	B
Sanitat	B
Seguretat i medi ambient	B i C
Serveis socioculturals a la comunitat	B i C
Tèxtil, confecció i pell	A
Transport i manteniment de vehicles	A
Vidre i ceràmica	A
CFGS Prevenció de riscos professionals	A, B i C



# Informe General de Prospectiva 2023-2026

## Necessitat de persones treballadores qualificades en els propers anys

← Treure filtres 

Percentatge d'ens locals que preveuen una necessitat de persones treballadores qualificades segons família professional

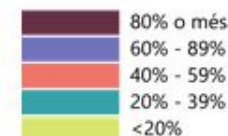
### Selecciona una comarca

- Alt Camp
- Alt Empordà
- Alt Penedès
- Alt Urgell
- Alta Ribagorça
- Anoia
- Bages
- Baix Camp
- Baix Ebre
- Baix Empordà
- Baix Llobregat
- Baix Penedès
- Barcelonès
- Berguedà
- Cerdanya
- Conca de Barberà
- Garraf
- Garrigues
- Garrotxa
- Gironès
- Maresme
- Moianès
- Montsià
- Noquera
- Osona
- Pallars Jussà
- Pallars Sobirà

## Noquera

Família professional Percentatge

Agrària	75%
Electricitat i electrònica	67%
Hostaleria i turisme	67%
Instal·lació i manteniment	67%
Serveis socioculturals i a la comunitat	67%
Edificació i obra civil	58%
Sanitat	58%
Administració i gestió	50%
Energia i aigua	50%
Informàtica i comunicacions	50%
Seguretat i medi ambient	42%
Transport i manteniment de vehicles	42%
Activitats físiques i esportives	33%
Comerç i màrqueting	33%
Fusta, moble i suro	33%
Imatge i so	33%
Fabricació mecànica	25%
Vidre i ceràmica	25%



# INFORMACIÓ A DESTACAR DELS CICLES

La **formació dual** és la modalitat de la formació professional (FP) en la qual l'estudiant esdevé aprenent i combina la formació en el centre educatiu amb l'activitat productiva en l'empresa. Els objectius són:

- adequar la formació professional a les necessitats de les empreses
- establir una major vinculació i coresponsabilitat entre els centres de formació professional i les empreses, en el procés formatiu del jovent
- millorar el procés d'aprenentatge dels estudiants de formació professional

## **Beneficis**

La formació dual aporta a l'alumnat:

- millorar el currículum professional
- desenvolupar les competències professionals en un entorn laboral real
- afavorir la incorporació al món laboral com a aprenent qualificat
- reconèixer el valor que aporta l'estudiant per l'activitat desenvolupada a l'empresa

Alhora l'empresa i el centre educatiu també n'obtenen beneficis, en tant en que incorporen personal qualificat a l'empresa, i els centres intercanvien i transfereixen coneixements amb les empreses.

# Preinscripció

## Avís



### La preinscripció escolar a la formació professional

Els criteris d'admissió i les vies d'accés als **cicles de grau mitjà i superior de formació professional** han canviat arran de l'aprovació del **[Reial decret 659/2023, de 18 de juliol](#)**, que desenvolupa l'ordenació del sistema de formació professional.

S'està adequant la informació, que s'anirà publicant tan aviat com estigui disponible.

**\*Quan surtin les dates de preinscripció, avisarem a les famílies per correu electrònic.**



**formaocupa**

**FIRA FORMA OCUPA  
21 DE MARÇ**

